

# Components

## SPUN COPPER LIQUID LINE SERVICE DRIERS



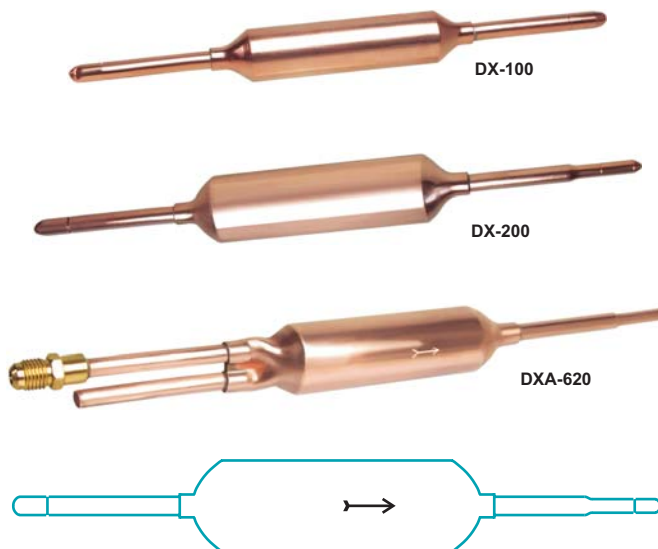
### SPUN COPPER LIQUID LINE SERVICE DRIERS - Male / Female solder

Can be used in all hermetic and open refrigeration systems using CFC, HCFC and HFC gases and mixes such as commercial and domestic Refrigerators, Freezers, Ice Makers, Beverage Dispensers, Water Cooler, and Air Conditioners ranging from 1/8 to 2.0 HP.

- 100% Molecular sieve for maximum water capacity in CFC, HCFC and HFC Refrigerants;
- Recommended for use in Original Equipment or replacement residential, Air-Conditioning or Refrigeration Equipment;
- Hermetically sealed with extended ends for sweat connections;
- Setaccio Molecolare interno per assorbire i contaminanti. Maximum Working Pressure **34,7 Bar** (500 Psig).

#### Installations :

1. Cut tubing at proper size and install.  
For Ø 9,52 mm. (3/8") connections unsolder the extended end and remove from body.



Model	CONNECTIONS		Nominal Capacity - Kw (0,07 Bar) / Water Capacity - gr. (51,7°C)						Dimensions - mm.		Weight Gr.
	Inlet	Outlet	R-12	R-22	R-134a	R-404a	R-407c	R-507	Length	Ø	
DX-100	1/4"	1/4"	1,17 / 1,15	1,76 / 1,00	1,17 / 1,05	1,17 / 1,05	1,17 / 0,70	1,17 / 1,05	194	19,05	50
DX-200	1/4"	1/4", 3/16"	2,64 / 2,30	3,52 / 2,00	2,64 / 2,30	2,64 / 2,10	2,64 / 1,45	2,64 / 2,10	227	25,40	60
DX-300	5/16"	5/16", 3/16"	3,52 / 3,50	7,03 / 6,05	3,52 / 3,50	3,52 / 3,20	3,52 / 2,15	3,52 / 3,20	285	25,40	95
DXA-620	1/4"	1/4", 3/16"	2,64 / 2,30	3,52 / 2,00	2,64 / 2,30	2,64 / 2,10	2,64 / 1,45	2,64 / 2,10	227	25,40	80

### LIQUID LINE FILTER DRYERS - (2) Male SAE Flare or (2) Solder Connections

- For refrigerants CFC, HCFC, HFC (R-12, R-134a, R-22, R-404a, R-407c, R-410a, R-502, R-507...). Exceptional compatibility with new POE Polyolester Oils;
- High moisture and acid capacity. Maximum filtration capacity;
- Spring loaded, molecular sieve and activated alumina;
- Solid copper sweat fittings;
- Powder paint exterior coating surpasses 500 hour ASTM salt spray test and resists corrosion;
- Eliminates concern of additive stripping;

- U.L. listed SA3441, CSA certified LR46423;
- Design pressure **41,6 Bar** (600 Psi).



Model	NOMINAL RATING - KW / REFRIGERATION				NOMINAL RATING - KW / AIR CONDITIONING			
	Commercial / Low Temperature Equipment				OEM / Self-Contained / Field Replacement			
	R-134a, R-401a	R-22, R-402	R-404a, R-507a	R-407c, R-410a	R-134a, R-401a	R-22, R-410a	R-404a, R-507a	R-407c
032, 032S	1,76	1,76	1,76	1,76	3,52	5,27	3,52	5,27
052, 052S	1,17	1,17	1,17	1,17	2,64	3,52	2,64	5,27
053, 053S	5,27	7,03	7,03	7,03	10,55	3,52	10,55	5,27
082, 082S	1,76	1,76	1,76	1,76	2,64	5,27	2,64	7,03
083, 083S	3,52	3,52	3,52	3,52	7,03	10,55	10,55	14,06
084, 084S	5,27	7,03	3,52	7,03	10,55	17,58	14,07	24,61
163/164, 163/164S	7,03	14,07	7,03	14,07	14,07	21,10	14,07	26,37
165	10,55	17,58	8,79	17,58	17,58	26,37	17,58	35,16
303, 303S	14,07	17,58	10,55	14,07	14,07	21,10	14,07	17,58
304, 304S	14,07	26,37	14,07	14,07	26,37	42,19	26,37	35,16
305, 305S	26,37	35,16	17,58	17,58	35,16	52,74	35,16	52,74

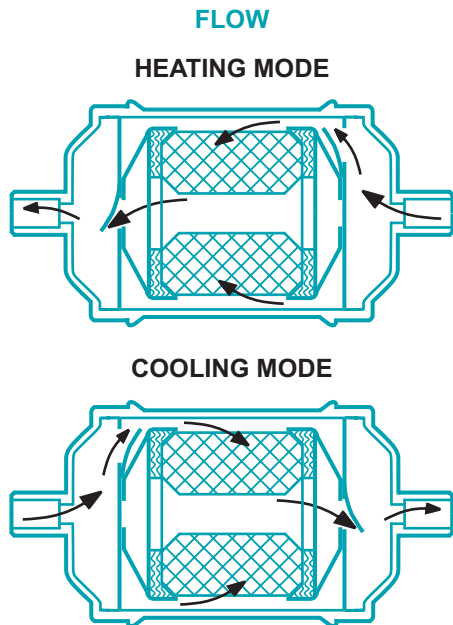
Model	Connections		Flow Capacity - Kw (0,07 Bar) / Water Drop Capacity - grams (51,6° C.)							DIMENSIONS - mm.			Weight Kg.
	Flare	Sweat	R-12	R-22	R-134a	R-404a	R-407c	R-410a	R-507a	A	B	Ø	
DAD032	1/4"	-	4,46 / 3,80	5,98 / 3,30	5,42 / 3,70	3,87 / 3,65	5,76 / 2,45	5,87 / 1,85	3,87 / 3,65	106	-	60	0,35
DAD032S	-	1/4"	4,96 / 3,80	6,47 / 3,30	6,05 / 3,70	4,29 / 3,65	6,40 / 2,45	6,54 / 1,85	4,32 / 3,65	113	94	60	0,33
DAD052	1/4"	-	4,96 / 9,55	6,47 / 8,00	6,05 / 9,25	4,29 / 9,10	6,40 / 5,75	6,54 / 3,90	4,32 / 9,10	106	-	60	0,53
DAD052S	-	1/4"	5,20 / 9,55	7,20 / 8,00	6,33 / 9,25	4,53 / 9,10	6,72 / 5,75	6,86 / 3,90	4,53 / 9,10	113	94	60	0,49
DAD053	3/8"	-	10,4 / 9,55	13,9 / 8,00	12,7 / 9,25	9,03 / 9,10	13,5 / 5,75	13,7 / 3,90	9,04 / 9,10	130	-	60	0,55
DAD053S	-	3/8"	12,4 / 9,55	16,7 / 8,00	15,1 / 9,25	10,8 / 9,10	16,0 / 5,75	16,3 / 3,90	10,8 / 9,10	114	85	60	0,51
DAD082	1/4"	-	4,96 / 13,5	6,47 / 11,5	6,05 / 13,1	4,29 / 12,8	6,40 / 8,10	6,54 / 5,55	4,33 / 12,8	143	-	60	0,60
DAD082S	-	1/4"	5,48 / 13,5	7,45 / 11,5	6,64 / 13,1	4,75 / 12,8	7,07 / 8,10	7,17 / 5,55	4,74 / 12,8	133	114	60	0,58
DAD083	3/8"	-	11,7 / 13,5	15,6 / 11,5	14,2 / 13,1	10,1 / 12,8	15,0 / 8,10	15,3 / 5,55	10,1 / 12,8	151	-	60	0,61
DAD083S	-	3/8"	13,2 / 13,5	17,7 / 11,5	16,0 / 13,1	11,4 / 12,8	17,0 / 8,10	17,3 / 5,55	11,4 / 12,8	135	113	60	0,59
DAD084	1/2"	-	18,6 / 13,5	25,1 / 11,5	22,6 / 13,1	16,1 / 12,8	24,1 / 8,10	24,5 / 5,55	16,2 / 12,8	157	-	60	0,66
DAD084S	-	1/2"	18,9 / 13,5	25,4 / 11,5	22,9 / 13,1	16,4 / 12,8	24,4 / 8,10	24,8 / 5,55	16,4 / 12,8	137	111	60	0,60
DAD163	3/8"	-	13,9 / 19,3	18,6 / 16,2	16,9 / 18,7	12,1 / 18,3	17,9 / 11,6	18,3 / 7,95	12,1 / 18,3	175	-	60	0,72
DAD163S	-	3/8"	15,4 / 19,3	20,9 / 16,2	18,7 / 18,7	13,4 / 18,3	19,9 / 11,6	20,2 / 7,95	13,4 / 18,3	159	136	60	0,69
DAD164	1/2"	-	23,6 / 19,3	31,8 / 16,2	28,7 / 18,7	20,5 / 18,3	30,5 / 11,6	31,0 / 7,95	20,5 / 18,3	179	-	60	0,76
DAD164S	-	1/2"	25,6 / 19,3	34,6 / 16,2	31,0 / 18,7	22,2 / 18,3	33,0 / 11,6	33,6 / 7,95	22,2 / 18,3	160	135	60	0,69
DAD165	5/8"	-	33,1 / 19,3	44,2 / 16,2	40,1 / 18,7	28,7 / 18,3	42,6 / 11,6	43,4 / 7,95	28,7 / 18,3	190	-	60	0,77
DAD303	3/8"	-	14,2 / 40,4	19,1 / 34,9	17,2 / 39,3	12,3 / 38,6	18,2 / 26,0	18,6 / 19,8	12,3 / 38,6	167	135	80	1,33
DAD303S	-	3/8"	16,2 / 40,4	21,7 / 34,9	19,6 / 39,3	14,0 / 38,6	20,8 / 26,0	21,2 / 19,8	14,0 / 38,6	181	143	80	1,30
DAD304	1/2"	-	28,1 / 40,4	37,8 / 34,9	34,1 / 39,3	24,3 / 38,6	36,2 / 26,0	36,9 / 19,8	24,4 / 38,6	251	-	80	1,38
DAD304S	-	1/2"	32,6 / 40,4	43,7 / 34,9	39,5 / 39,3	28,2 / 38,6	42,0 / 26,0	42,7 / 19,8	28,2 / 38,6	230	205	80	1,32
DAD305	5/8"	-	38,5 / 40,4	51,7 / 34,9	46,7 / 39,3	33,4 / 38,6	49,7 / 26,0	50,6 / 19,8	33,4 / 38,6	262	-	80	1,42
DAD305S	-	5/8"	42,5 / 40,4	57,2 / 34,9	51,5 / 39,3	36,8 / 38,6	54,8 / 26,0	55,8 / 19,8	36,8 / 38,6	237	205	80	1,33

### BI-FLOW FILTER DRYERS per LINEA LIQUIDO - (2) Male SAE Flare or (2) Solder Connections

BF Bi-flow dryer is designed specifically for heat pump or reverse cycle application. External check valves are not required since they are incorporated within the filter dryer shell. The core design filters out contaminant particles down to 25 microns.

- For refrigerants CFC, HCFC, HFC (R-12, R-22, R-134a, R-401a, R-401b, R-401c, R-402a, R-402b, R-404a, R-407a, R-407b, R-407c, R-410a, R-502, R-507a...);
- 100% copper sweat or nickel plated flare fittings;
- Dessicant core provides reliable and effective removal of solid contaminants, acid and moisture;
- Core is cushioned in fiber gaskets to protect core and to insure trouble-free performance;
- Powder paint exterior coating surpasses 500 hour ASTM salt spray test and resists corrosion.

U.L. listed file SA3441, CSA certified LR46423.

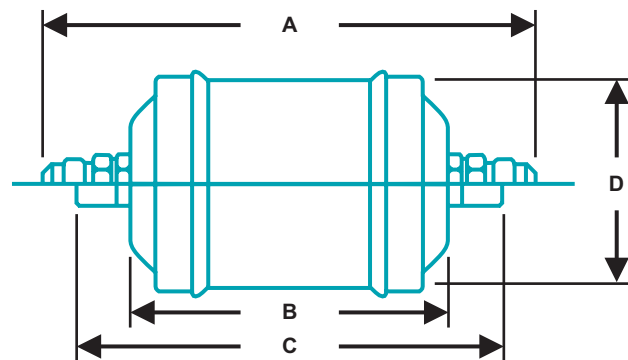


BF164



BF164S

DIMENSIONS - mm



Model	ATTACCHI		Capacity - Kw (0,07 Bar) / - Water Drop Capacity grams (51,6° C.)						DIMENSIONS - mm.				Weight Kg.
	Flare	Sweat	R-22	R-134a	R-404a	R-407c	R-410a	R-507a	A	B	C	D	
BF083	3/8"	-	9,84 / 4,40	9,14 / 4,95	6,33 / 4,85	9,50 / 3,25	9,84 / 2,50	6,33 / 4,90	155	105	-	64	0,58
BF083S	-	3/8"	9,84 / 4,40	9,14 / 4,95	6,33 / 4,85	9,50 / 3,25	9,84 / 2,50	6,33 / 4,90	-	105	134	64	0,58
BF084	1/2"	-	12,3 / 4,40	11,2 / 4,95	8,09 / 4,85	11,9 / 3,25	12,3 / 2,50	8,09 / 4,90	161	105	-	64	0,58
BF084S	-	1/2"	12,3 / 4,40	11,2 / 4,95	8,09 / 4,85	11,9 / 3,25	12,3 / 2,50	8,09 / 4,90	-	105	137	64	0,58
BF163	3/8"	-	9,84 / 6,20	9,14 / 7,00	6,33 / 6,85	9,50 / 4,65	9,84 / 3,55	6,33 / 6,90	171	121	-	64	0,69
BF163S	-	3/8"	10,2 / 6,20	9,14 / 7,00	6,68 / 6,85	9,84 / 4,65	10,2 / 3,55	6,68 / 6,90	-	121	150	64	0,69
BF164	1/2"	-	12,3 / 6,20	11,2 / 7,00	8,09 / 6,85	11,9 / 4,65	12,3 / 3,55	8,09 / 6,90	178	121	-	64	0,69
BF164S	-	1/2"	12,3 / 6,20	11,2 / 7,00	8,09 / 6,85	11,9 / 4,65	12,3 / 3,55	8,09 / 6,90	-	121	154	64	0,69
BF165S	-	5/8"	17,2 / 6,20	15,8 / 7,00	11,2 / 6,85	16,9 / 4,65	17,2 / 3,55	11,2 / 6,90	-	121	160	64	0,69

Model	Refrigerant Holding Capacities for Bi-Flow Fryers - grams of refrigerant @37,7° C.					
	R-22	R-134a	R-404a	R-407c	R-410a	R-507a
BF08-, BF08-S	218	221	188	207	191	188
BF16-, BF16-S	255	259	219	242	223	219